

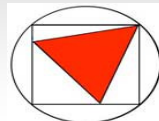


Integrierte Demenzversorgung in Oberbayern (IDOB)

Modellregion Berchtesgadener Land
Gabersee, 20. März 2009

Dr. med. Maria Rolvering-Dijkstra
Eva Scharold

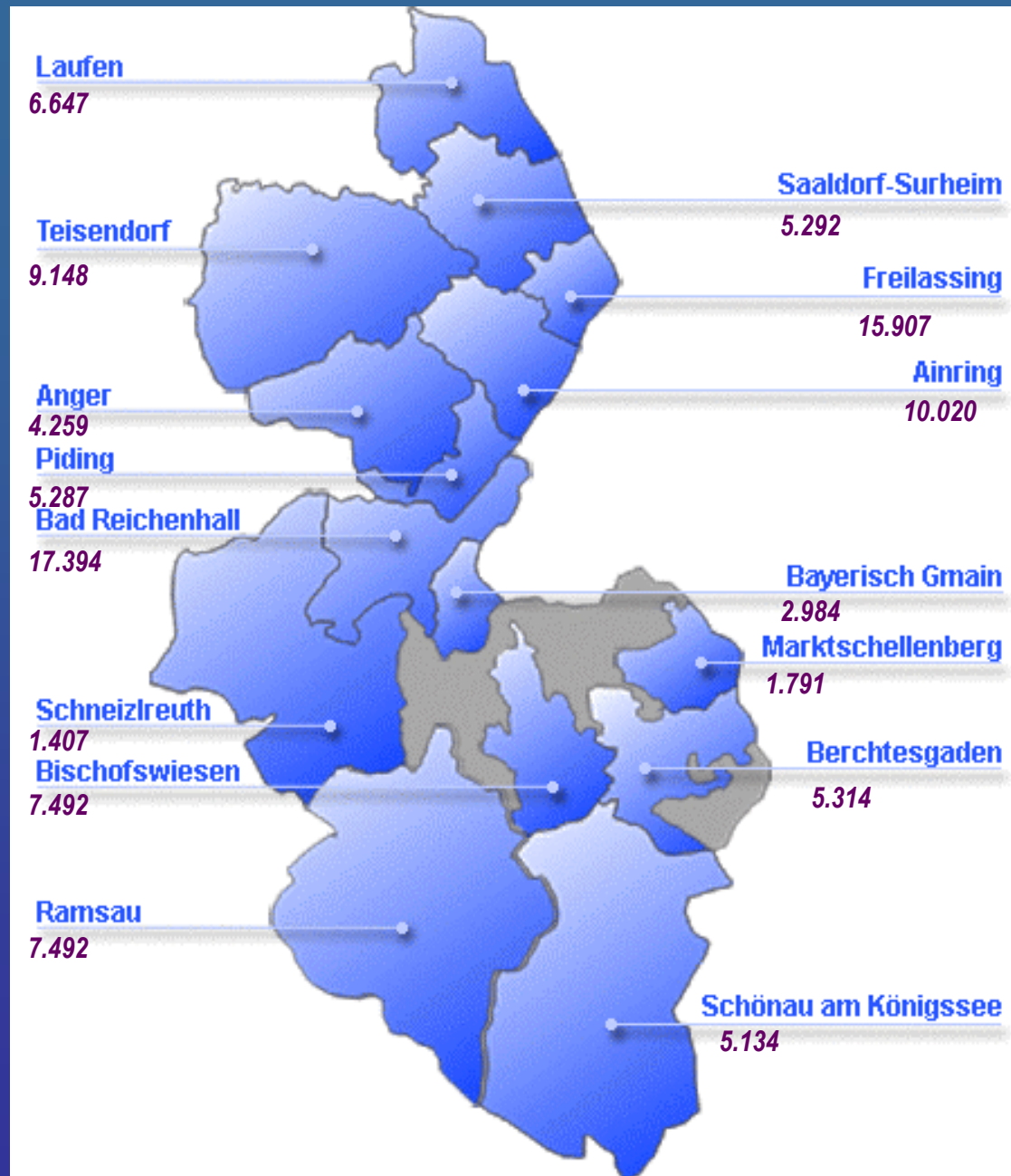
Inn-Salzach-Klinikum
gemeinnützige GmbH
Wasserburg am Inn
Rosenheim
Freilassing



I_faS

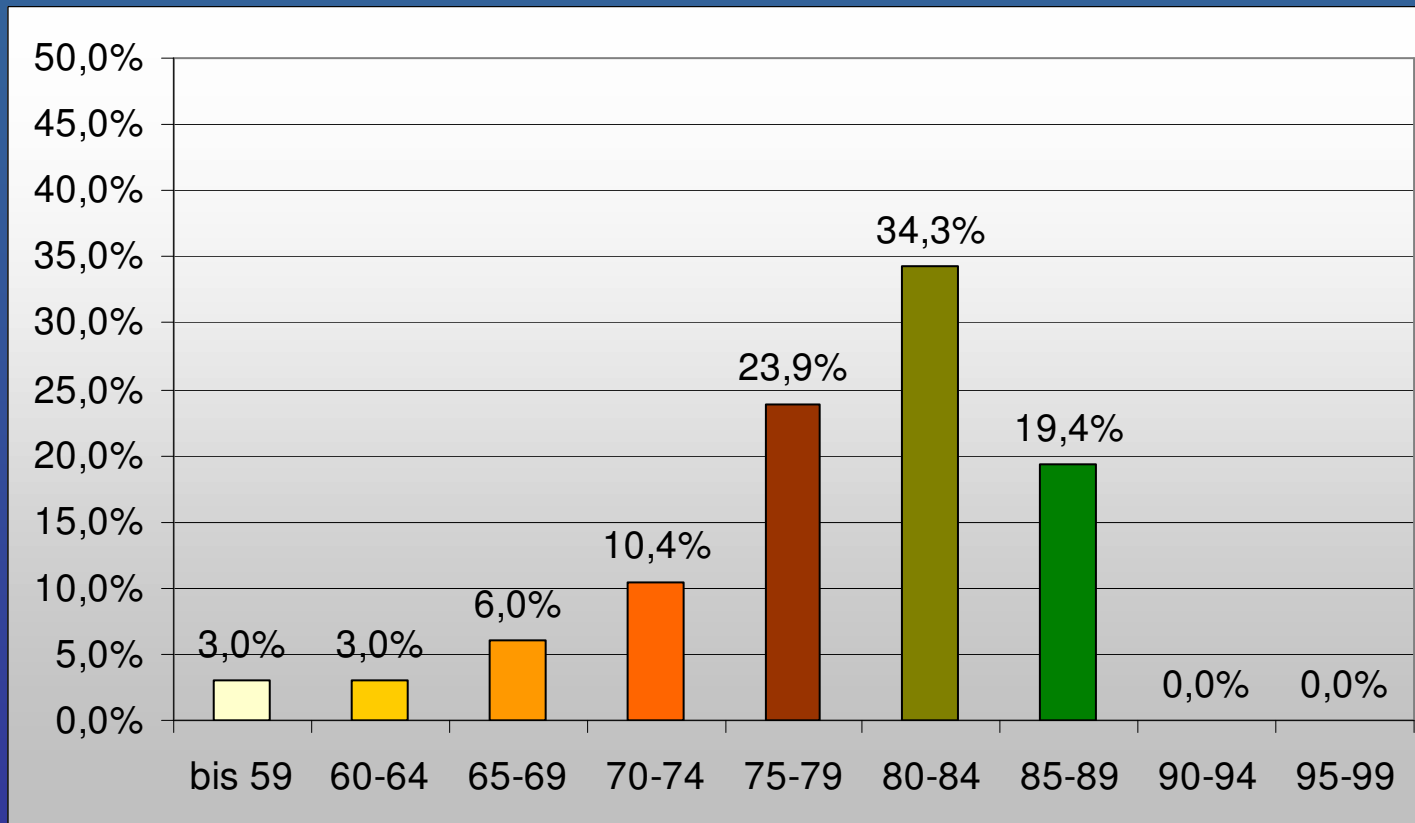
**Leuchtturmprojekt
Demenz** GEFÖRDERT VOM
BUNDESMINISTERIUM FÜR GESUNDHEIT
www.bmg.bund.de

Modellregion Berchtesgadener Land



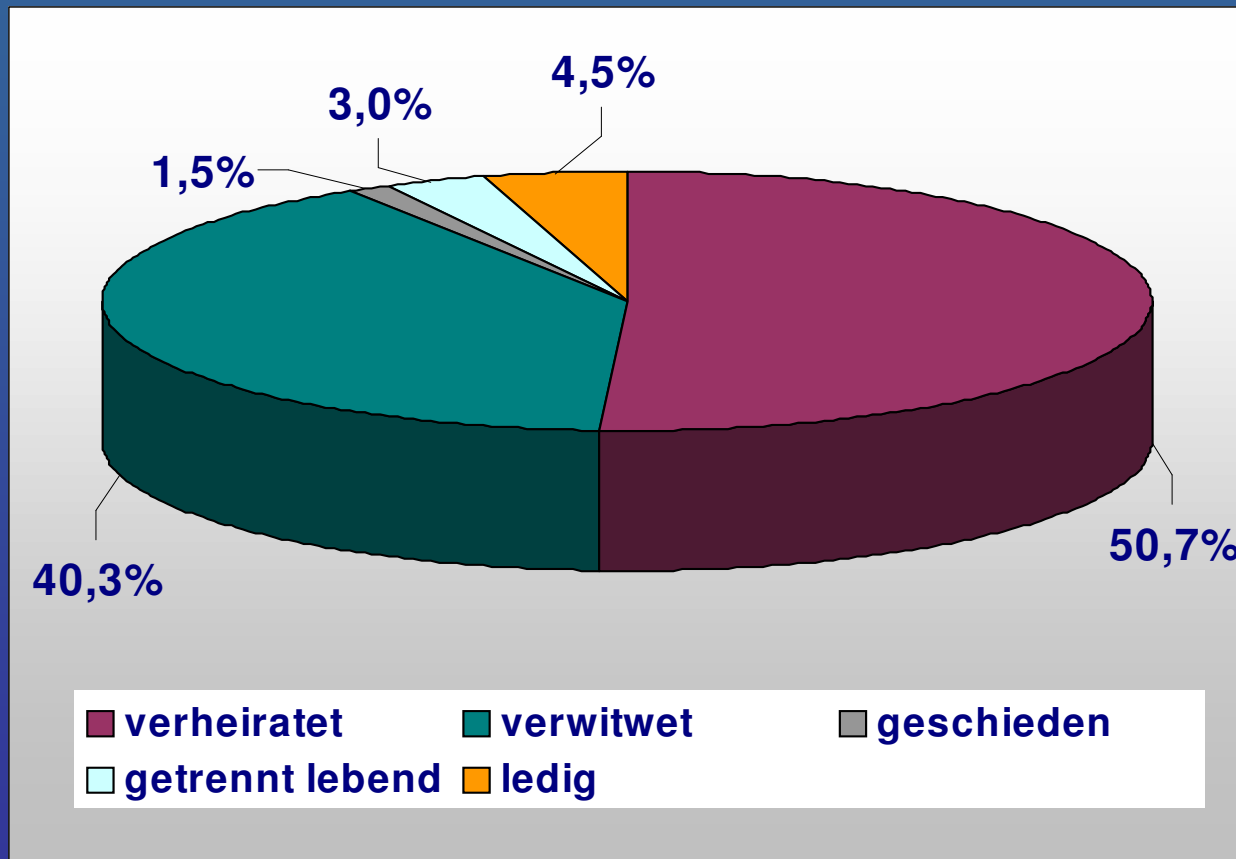
Soziodemographische Daten (n=67)

Altersklassen



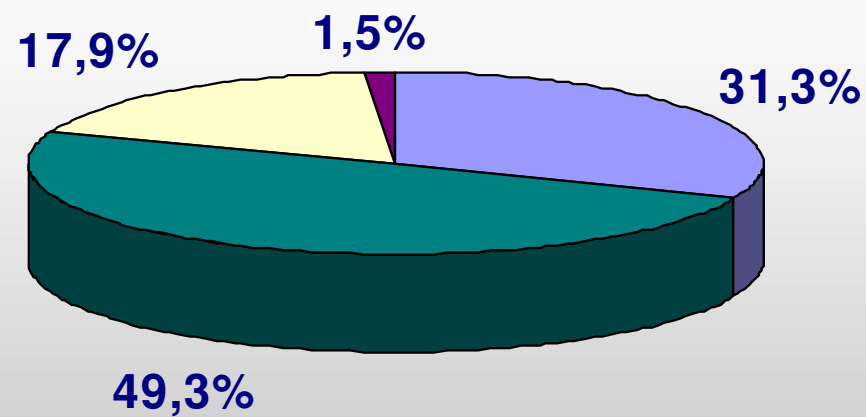
Soziodemographische Daten (n=67)

Familienstand



Soziodemographische Daten (n=67)

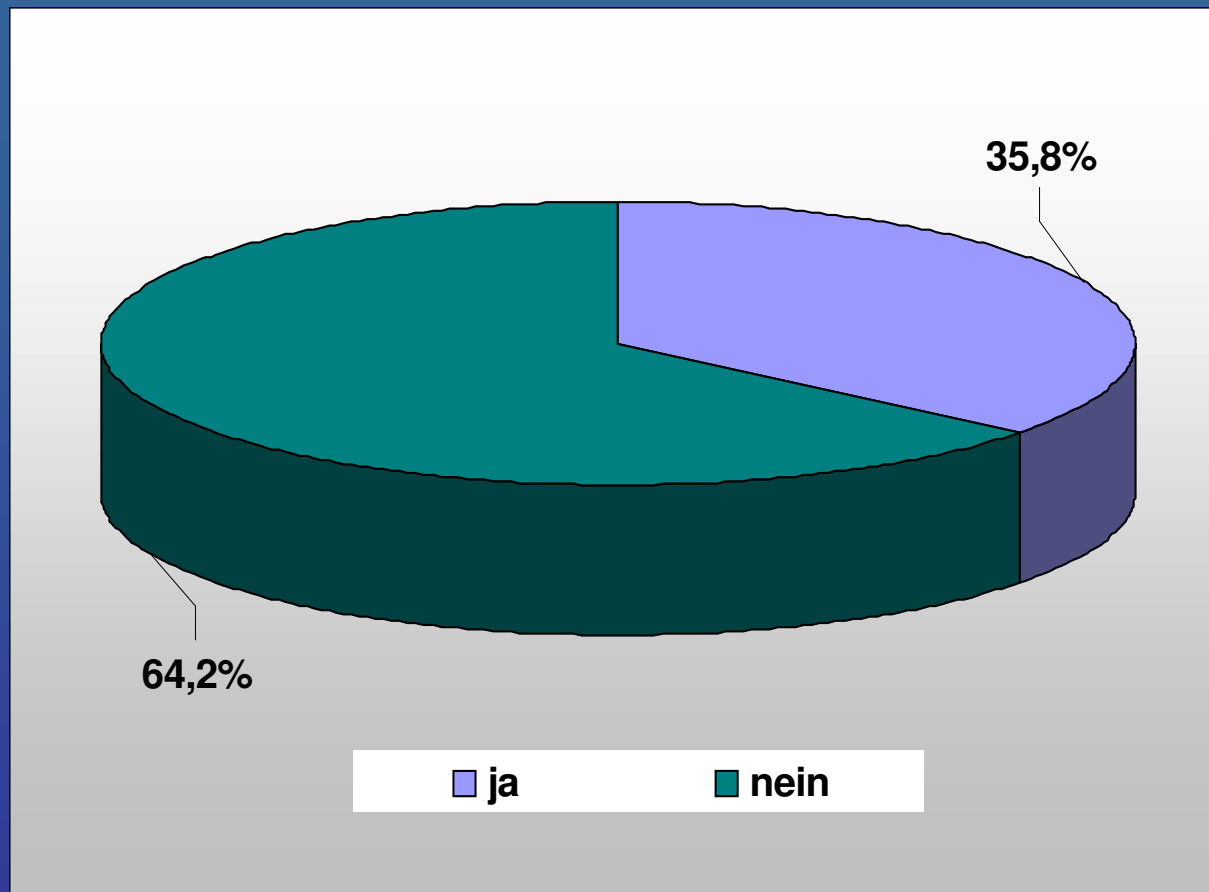
Wohnsituation



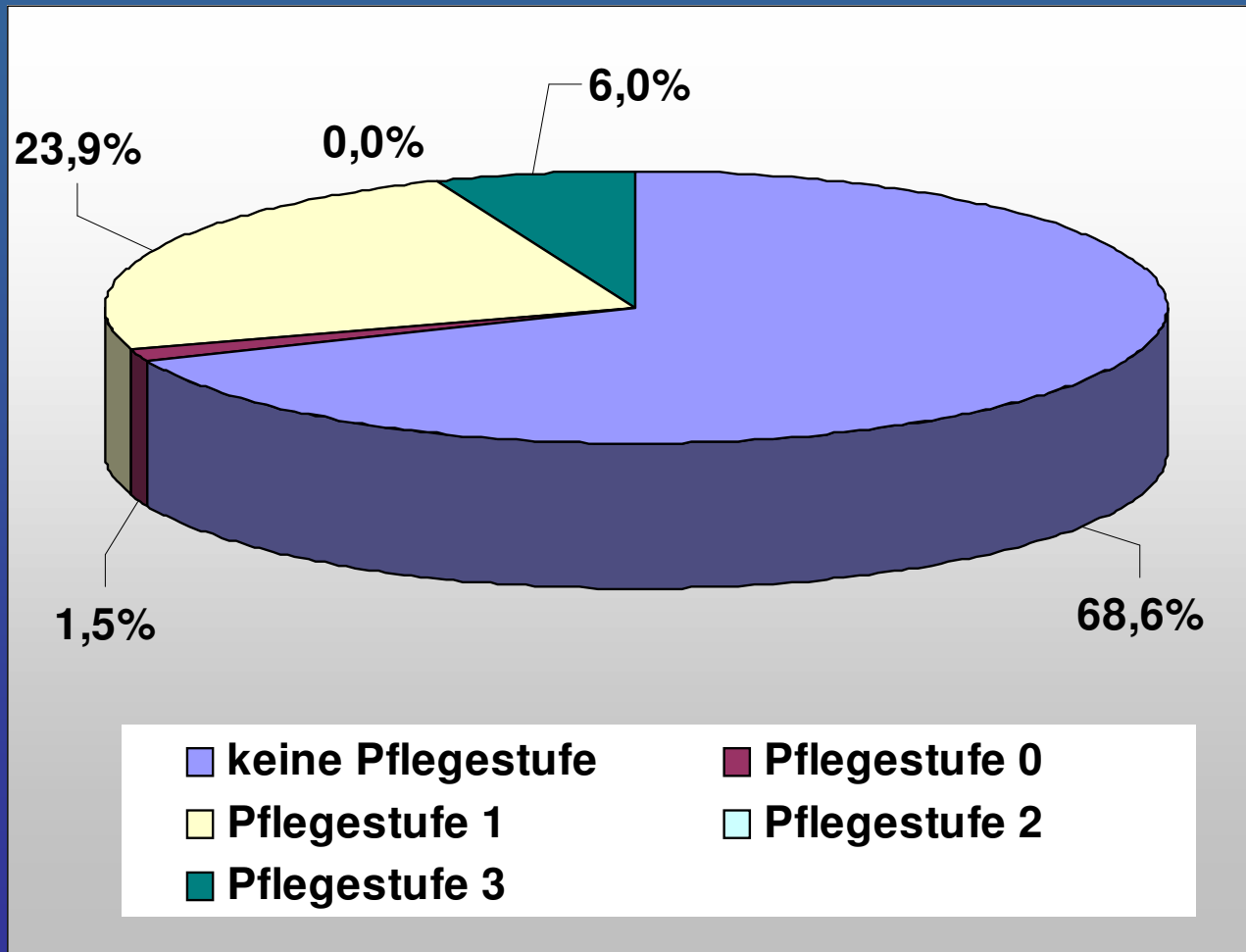
allein lebend
mit Angehörigen

in Partnerschaft
Betreutes Wohnen

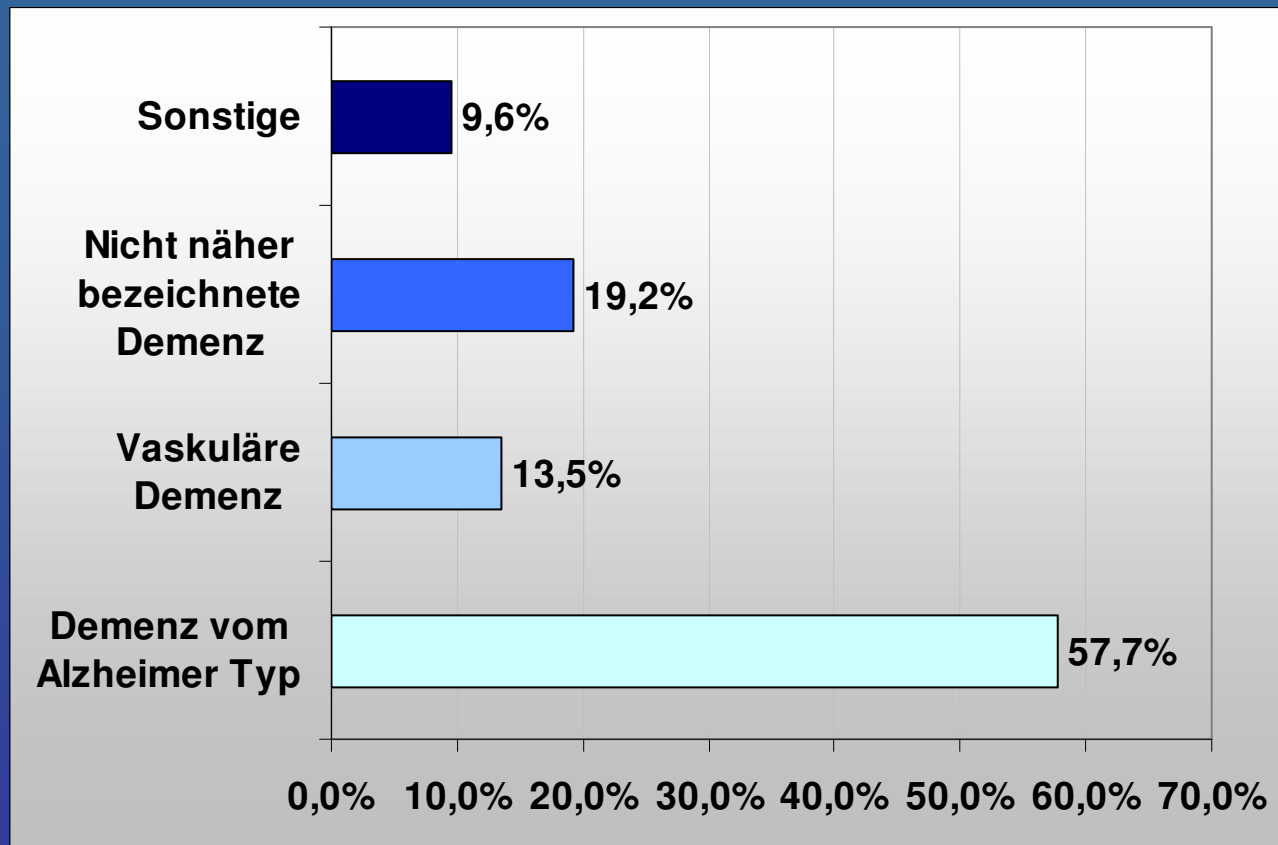
Gesetzliche Betreuung (n=67)



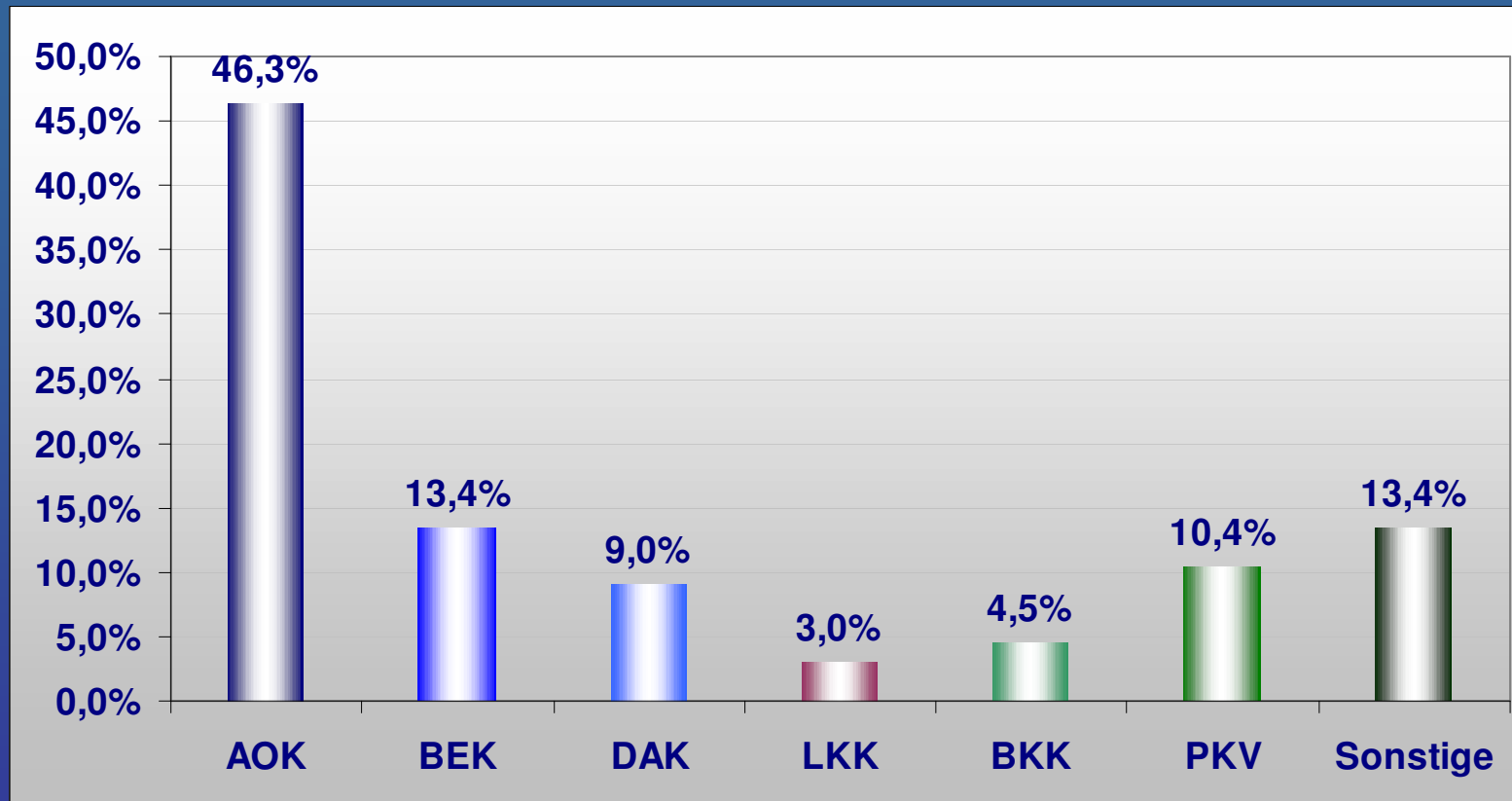
Pflegebedürftigkeit (n=67)



Diagnostik (n=54)



Krankenkassen (n=67)



Komplementäre Einrichtungen

Bisher haben 45 komplementäre Einrichtungen einer Kooperation zugestimmt:

- 13 Allgemeinärzte und internistische Ärzte
- 6 Fachärzte
- 26 sonstige ambulante Dienstleistungserbringer

Pflegedienste

Tagespflegen

Beratungs- und Betreuungsstellen

Krankenhäuser

Apotheke

Krankenkasse

Ergotherapie

Logopädie

Erste klinische Erfahrungen

Schwierigkeiten:

- **Abbruch/Ablehnen der Testung**
- **Vorbehalte gegen Facharzt/Ambulanz**
- **Ablehnen der weiteren Diagnostik (Bildgebung)**
- **Aufwand durch weite Fahrstrecken**

Erste klinische Erfahrungen

Positiva:

- **Teilnehmende Patienten fühlen sich gut versorgt**
- **Zunahme der Sozialkontakte, Alltagsaktivitäten**
- **Burn-out-Prophylaxe der Angehörigen**